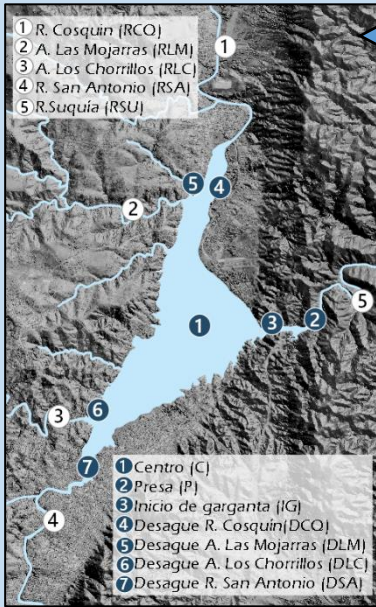


INFORME MENSUAL DE MONITOREO EMBALSE SAN ROQUE

MONITOREO N° 330 Fecha: 30/04/24

FUENTES DE DATOS E INFORMACIÓN



Diseño: mediciones en el embalse (azul) y en los ríos tributarios (blanco).
Mediciones a campo: transparencia, temperatura, conductividad, oxígeno disuelto y turbidez. Se agregan observaciones a campo.
Valoración: Índice Expeditivo de Calidad del San Roque (IECSR).
Información complementaria: Interpretación de la información obtenida por diversos medios y fuentes remotas.

- **Monitoreo mensual** conducido por INA-SCIRSA en conjunto con ACSA S.A, la DSN y el CEP.

- **Estaciones pluviométricas del Sistema de Gestión de Alertas (SGA de INA-CIRSA).** Precipitaciones de las Estaciones pluviométricas en Cuenca del Río San Antonio (Est. 3900-Las Junturas 31.44°S, 64.69°O) y Cosquín (Est. 3900-Las Junturas 31.20°S, 64.48°O).

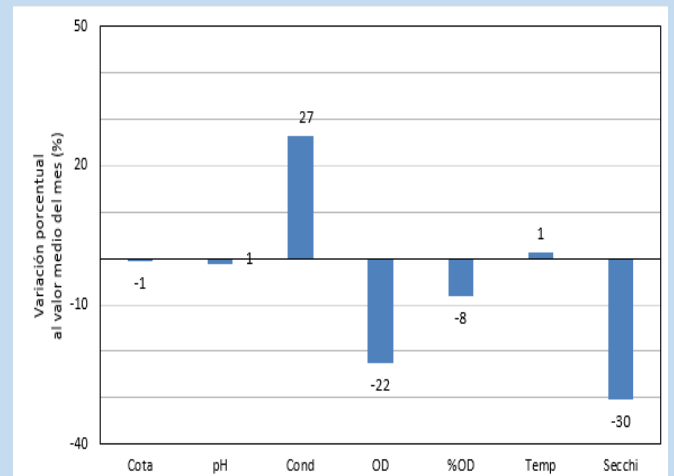
- **Fotografías del área de presa y registro de nivel del embalse.** Información provista por la EPEC y el MAAySP Pcia Cba que permiten la detección de floraciones en este sector y la condición del vertedero.

- **Imágenes satelitales.** Descarga y el procesamiento de imágenes a cargo del Área de Geomorfología de INA-SCIRSA, permite visualizar cualitativamente la presencia y distribución de floraciones principalmente de cianobacterias en el embalse. Se analizan imágenes disponibles del mes, de Sentinel 2 – 20JLL y Landsat 8 y 9.

MEDICIONES Y OBSERVACIONES A CAMPO

Temperatura (°C)	C: 0.2m:19.7; 14m: 19.8 P: 0.2m:20 ; 27m:19.9
Profundidad (m)	C:15 P:29
Oxígeno disuelto (mg/L)	C: Subsaturado en superficie y fondo (77%, 6.5mg/L). P: superficie 6.4mg/L, 4.44 fondo.
Transparencia (m)	C:0.8, P:1.4, DCQ:0.8, DSA:0.78
Conductividad (µS/cm)	C: 223-209
Coloración	C y P: Verde. Desembocaduras:Verde y marrón
Algas aspecto	Suspensión fina en la mayor parte del embalse
Olor	Olor a moho en DSA.
Floración	No
Peces	No
Macrófitas	Sí
Cota (m)	34.6 m, 0.7 m por debajo del vertedero.
Difusores encendidos	No
Válvulas	Sin apertura

La figura muestra la desviación porcentual del valor observado en relación al valor medio de las variables medidas a campo para el mismo de la serie de 20 años.



El embalse se halla en condición de **mezcla** en C y P. La condición relativa para el centro, sitio de referencia del embalse en función del IEC_{SR}, es "Regular" dentro del contexto de **eutrofia** que presenta. Se muestra la serie temporal del IEC_{SR} en el centro y en el mapa, su condición en diferentes sitios del embalse.

INDICE DE CALIDAD EXPEDITIVO

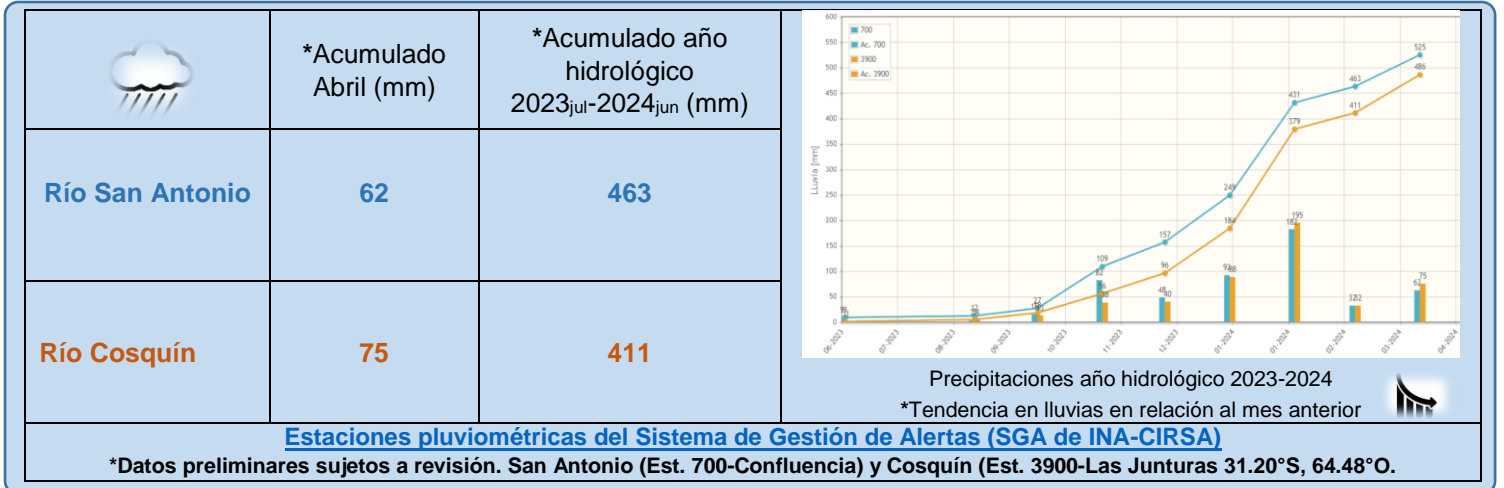
VARIACIÓN DEL INDICADOR EN EL CENTRO DEL EMBALSE 2022-2024

Indicador en distintos sitios
Abr-2024

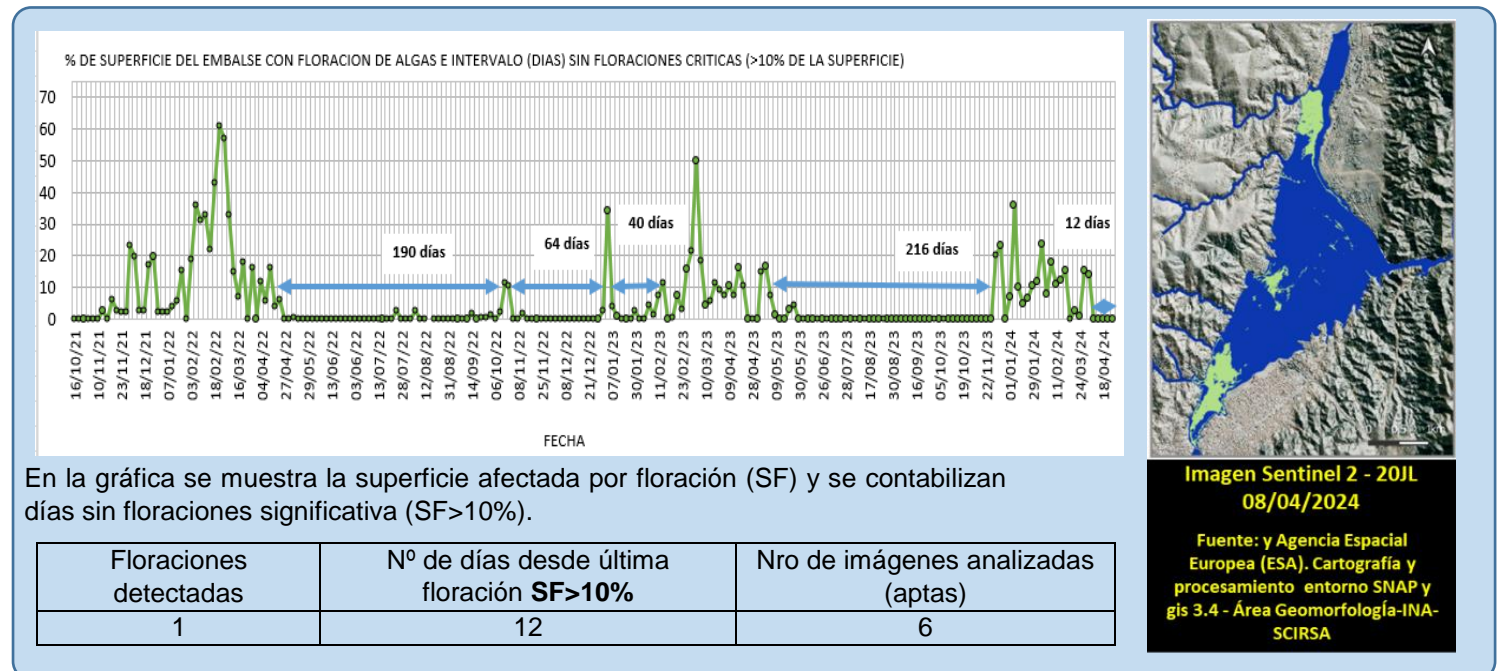
- **NORMAL** Concentración de oxígeno en la columna de agua suficiente para la supervivencia de peces, transparencia cercanas al promedio, ausencia o presencia leve de olor o color en agua asociadas al desarrollo de algas. Riesgo de floraciones baja.
- **REGULAR** Disminución de la concentración de oxígeno a mayor profundidad, valores por debajo de saturación en el fondo, transparencia por debajo de la media, moderada coloración y /u olor por presencia de algas. Riesgo de floraciones moderada.
- **CRÍTICA** Concentración de oxígeno nula en el total o parte del perfil de la columna de agua, transparencia altamente reducida por turbiedad de algas, agua muy coloreada (marrón rojizo o verdeazulado) y presencia de olores intensos (tierra o pescado). Situación de floración, probables eventos de mortandad de peces.

INFORME MENSUAL DE MONITOREO EMBALSE SAN ROQUE

*SERIE TEMPORAL DE LLUVIAS



SERIE DE IMÁGENES SATELITALES



ÁREA PRESA (registros disponibles)



Nivel mínimo	4/04/24 34.00 m
Nivel máximo	22/04/24 34.63 m
Días descarga vertedero	0
Tendencia del nivel	Aumento
Nº de registros con presencia de algas en el total	9/19



[INGRESE AQUÍ PARA VALORAR EL PRESENTE INFORME Y CONTRIBUIR A SU MEJORA](#)

[INGRESA AQUÍ PARA COLABORAR CON EL RELEVAMIENTO DE FLORACIONES ALGAS](#)

[PARA VISUALIZAR INFORMES ANTERIORES INGRESE AQUÍ.](#)

Monitoreo 30/05/24
Con participación de estudiantes de la carrera de Comunicación Audiovisual (UBP)



Elaboró: AREA DE LIMNOLOGÍA APLICADA Y CALIDAD DE AGUAS
Actividad Permanente "Monitoreo del Embalse San Roque y Gestión de Información de Calidad de Aguas y Cianobacterias" - Contacto: scirsa@ina.gov.ar

Código: INA-CIRSA-IMSR 4-24.DOCX4

Emisión: 03 de Mayo de 2024

Revisión: 01

Página 2 de 2